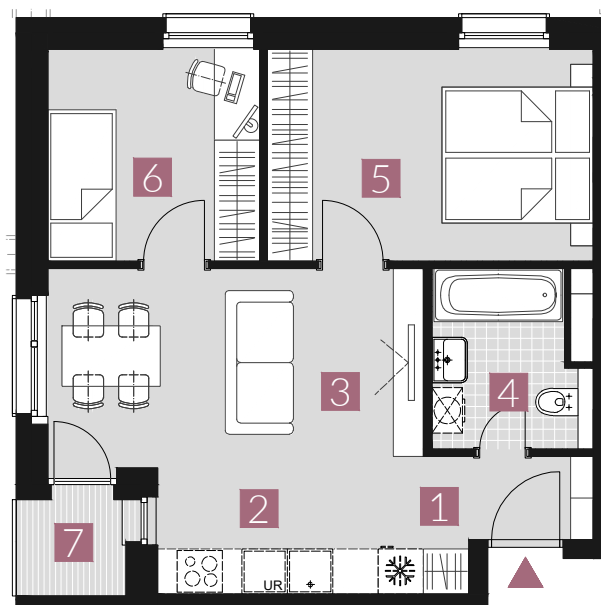




## BYT 6.B.H/FLAT 6.B.H

### 3 izbový byt / 3 rooms flat

1. vstupná predsieň	/lobby	03,44 m <sup>2</sup>
2. kuchyňa	/kitchen	05,55 m <sup>2</sup>
3. obývacia miestnosť	/living room	13,50 m <sup>2</sup>
4. kúpeľňa s wc	/bathroom	05,08 m <sup>2</sup>
5. spálňa	/room	12,15 m <sup>2</sup>
6. detská izba	/room	07,92 m <sup>2</sup>
7. loggia	/loggia	02,01 m <sup>2</sup>
<b>CELKOVÁ PLOCHA</b>	<b>/TOTAL</b>	<b>47,64 m<sup>2</sup></b>



0 1 2 3 4 5 6 M 1:100

Upozornenie: Plochy jednotlivých miestností sú len orientačné. Vybrazené zariadenie v pôdorysoch bytov (nábytok, kuch. linka, el. spotrebiče atď.) nie sú súčasťou dodávky. Rozsah dodávky je špecifikovaný v štandarde. Investor si vyhradzuje právo na drobné úpravy.

Note: This drawing is for illustration only. The set up of interior (furniture, kitchen, el. appliance, etc.) featured in the apartment drawings is not subject of delivery. The scope of delivery is specified in the standard. The investor reserves the right to implement minor changes.

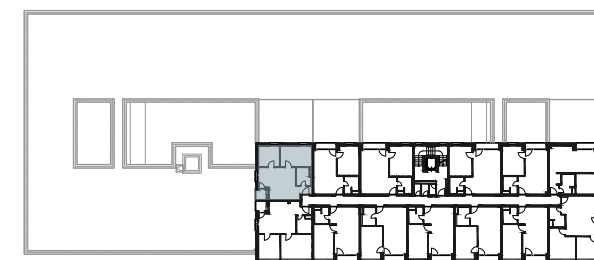


schéma pôdorysu 6. NP / scheme of the fifth floor