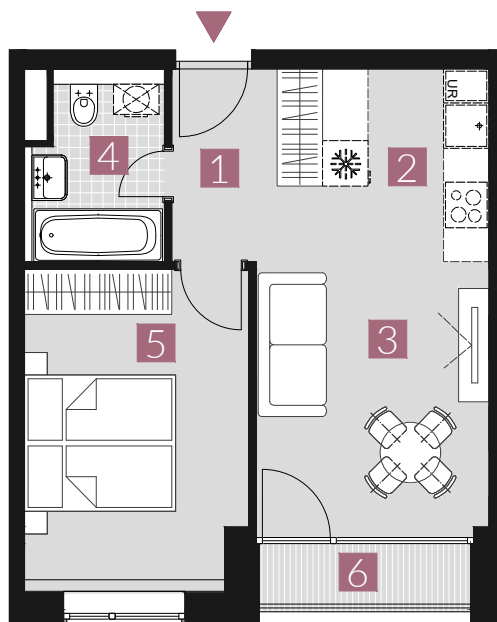




## APARTMÁN 5.B.C/APT 5.B.C

### 2 izbový apartmán / 2 rooms apt.

1. vstupná predsieň	/lobby	04,46 m <sup>2</sup>
2. kuchyňa	/kitchen	09,25 m <sup>2</sup>
3. obývacia miestnosť	/living room	08,43 m <sup>2</sup>
4. kúpeľňa s wc	/bathroom	04,72 m <sup>2</sup>
5. spálňa	/room	12,28 m <sup>2</sup>
6. loggia	/loggia	02,52 m <sup>2</sup>
<b>CELKOVÁ PLOCHA /TOTAL</b>		<b>39,14 m<sup>2</sup></b>



0 1 2 3 4 5 6 M 1:100

Upozornenie: Plochy jednotlivých miestností sú len orientačné. Vybrazené zariadenie v pôdorysoch bytov (nábytok, kuch. linka, el. spotrebiče atď.) nie sú súčasťou dodávky. Rozsah dodávky je špecifikovaný v štandarde. Investor si vyhradzuje právo na drobné úpravy.

Note: This drawing is for illustration only. The set up of interior (furniture, kitchen, el. appliance, etc.) featured in the apartment drawings is not subject of delivery. The scope of delivery is specified in the standard. The investor reserves the right to implement minor changes.

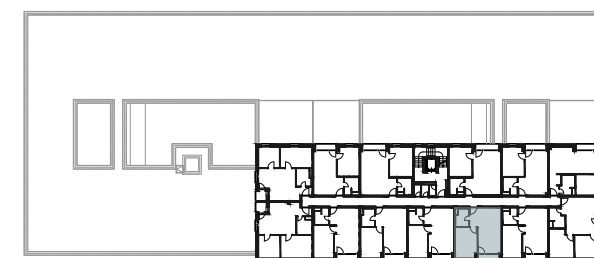


schéma pôdorysu 5.NP / scheme of the fourth floor