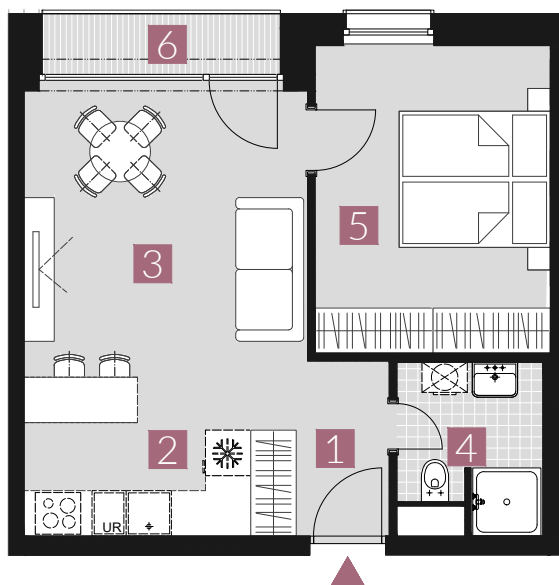




BYT 8.B.J/FLAT 8.B.J

2 izbový byt / 2 rooms flat

| | | |
|-----------------------|---------------|----------------------------|
| 1. vstupná predsieň | /lobby | 03,72 m ² |
| 2. kuchyňa | /kitchen | 07,63 m ² |
| 3. obývacia miestnosť | /living room | 13,93 m ² |
| 4. kúpeľňa s wc | /bathroom | 04,37 m ² |
| 5. spálňa | /room | 12,74 m ² |
| 6. loggia | /loggia | 02,52 m ² |
| CELKOVÁ PLOCHA | /TOTAL | 42,39 m² |



0 1 2 3 4 5 6 M 1:100

Upozornenie: Plochy jednotlivých miestností sú len orientačné. Vyobrazené zariadenie v pôdorysoch bytov (nábytok, kuch, linka, el. spotrebiče atď.) nie sú súčasťou dodávky. Rozsah dodávky je špecifikovaný v štandarde. Investor si vyhradzuje právo na drobné úpravy.

Note: This drawing is for illustration only. The set up of interior (furniture, kitchen, el. appliance, etc.) featured in the apartment drawings is not subject of delivery. The scope of delivery is specified in the standard. The investor reserves the right to implement minor changes.

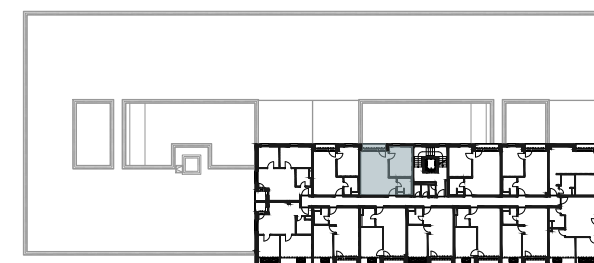


schéma pôdorysu 8.NP / scheme of the seventh floor