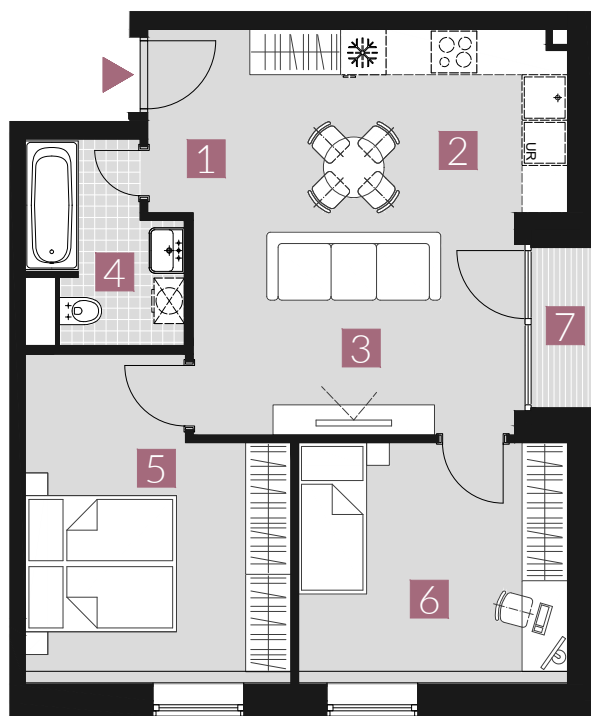




## APARTMÁN 6.B.A/APT 6.B.A

### 3 izbový apartmán / 3 rooms apt.

1. vstupná predsieň	/lobby	04,09 m <sup>2</sup>
2. kuchyňa	/kitchen	09,46 m <sup>2</sup>
3. obývacia miestnosť	/living room	12,99 m <sup>2</sup>
4. kúpeľňa s wc	/bathroom	05,06 m <sup>2</sup>
5. spálňa	/room	13,35 m <sup>2</sup>
6. detská izba	/room	10,99 m <sup>2</sup>
7. loggia	/loggia	01,91 m <sup>2</sup>
<b>CELKOVÁ PLOCHA</b>	<b>/TOTAL</b>	<b>55,94 m<sup>2</sup></b>



0 1 2 3 4 5 6

M 1:100

Upozornenie: Plochy jednotlivých miestností sú len orientačné. Vyobrazené zariadenie v pôdorysoch bytov (nábytok, kuch, linka, el. spotrebiče atď.) nie sú súčasťou dodávky. Rozsah dodávky je špecifikovaný v štandarde. Investor si vyhradzuje právo na drobné úpravy.

Note: This drawing is for illustration only. The set up of interior (furniture, kitchen, el. appliance, etc.) featured in the apartment drawings is not subject of delivery. The scope of delivery is specified in the standard. The investor reserves the right to implement minor changes.

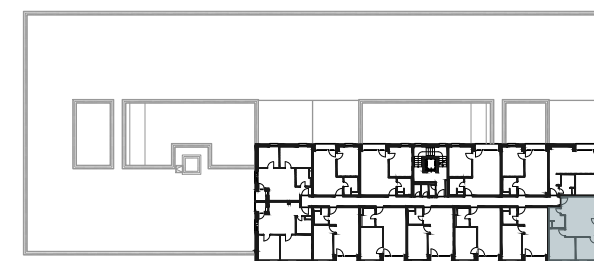


schéma pôdorysu 6.NP / scheme of the fifth floor